

# Les **femmes** et les **hommes** en intérim

Focus sur les différences de profils  
et de parcours. Les données sont  
issues de l'enquête **Regards Croisés**



# Profils

des intérimaires  
hommes et femmes

Sont présentés ici les critères de  
différenciation des profils des femmes  
et des hommes intérimaires



environ

1 / 4

des intérimaires  
sont des **femmes**

# #1 Diplôme

Les femmes intérimaires sont plus diplômées que les hommes

## Sans diplôme



## Certificat d'études primaires ou BEPC



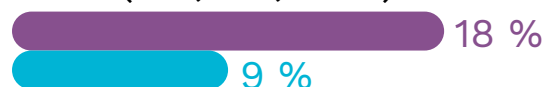
## CAP, BEP



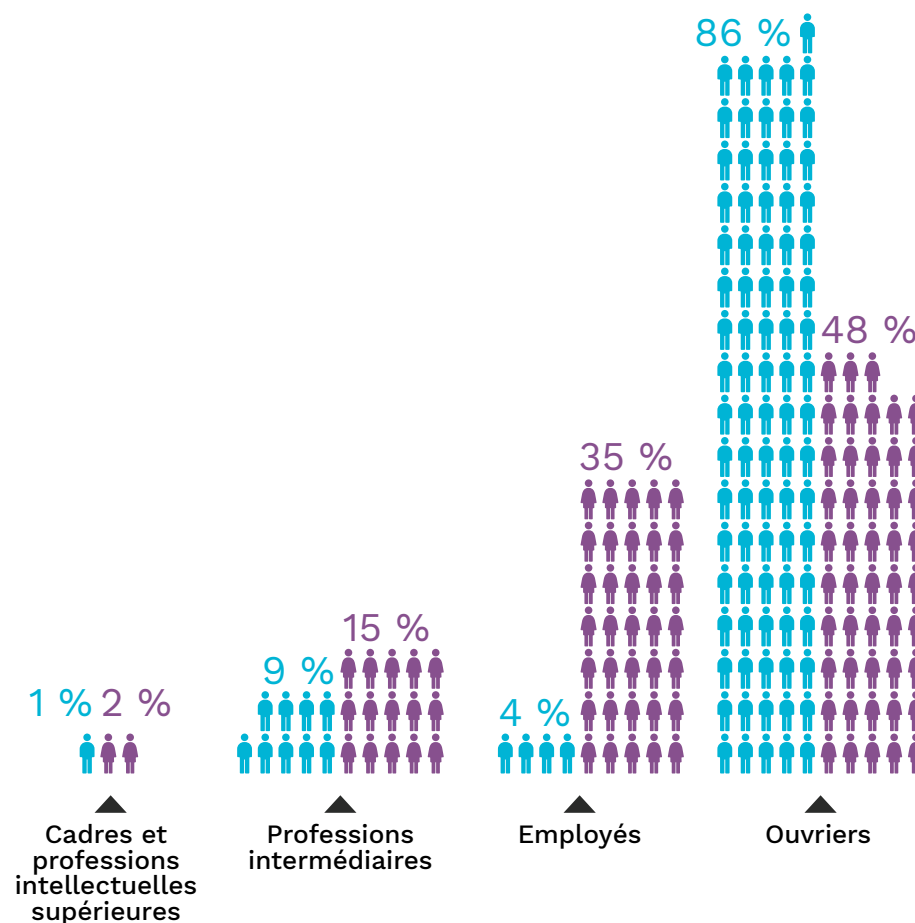
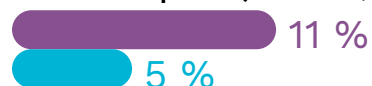
## Bac général ou technique



## Bac+2 (DUT, BTS, DEUG)



## Bac+3 et plus (licence, master, etc.)

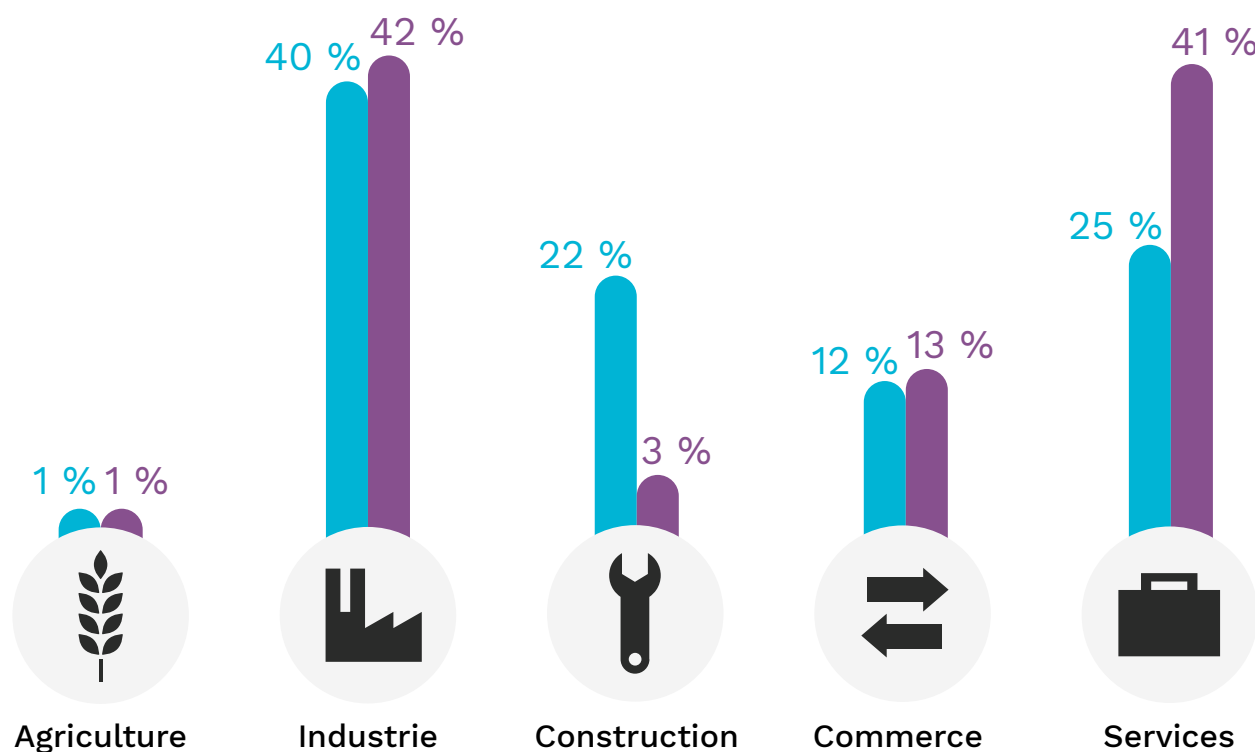


# #2 Catégorie Socio-professionnelle

Les femmes intérimaires sont davantage employées ou techniciennes / agents de maîtrise (professions intermédiaires). Les hommes intérimaires sont davantage ouvriers.

# #3 Grands secteurs d'activité

Les femmes intérimaires sont davantage recrutées dans les secteurs des services que les hommes



## Sur un niveau plus fin, les 5 principaux sous-secteurs pour les femmes

- 17 % Fabrication d'autres produits industriels
- 13 % Commerce
- 12 % Administration publique, enseignement, santé humaine et action sociale
- 10 % Fabrication de denrées alimentaires et boissons
- 10 % Activités scientifiques et techniques ; services administratifs et de soutien

## Sur un niveau plus fin, les 5 principaux sous-secteurs pour les hommes

- 22 % Construction
- 21 % Fabrication d'autres produits industriels
- 12 % Commerce
- 9 % Transports et entreposage
- 7 % Activités scientifiques et techniques ; services administratifs et de soutien

# Parcours

en intérim des  
hommes et des femmes

Sont présentés ici les critères de  
différenciation des parcours des femmes  
et des hommes intérimaires

Données issues de l'enquête Regards Croisés auprès de 1500 intérimaires

En moyenne,  
**les femmes** entrent pour la 1<sup>ère</sup> fois  
en intérim à

26 ans

et y ont recours pendant

8 ans

---

En moyenne,  
**les hommes** entrent pour la 1<sup>ère</sup> fois  
en intérim à

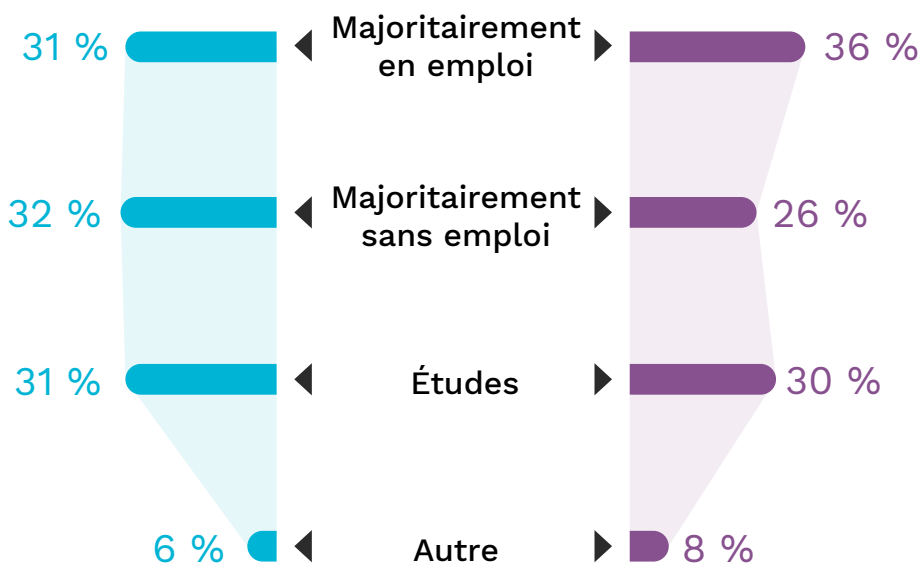
24 ans

et y ont recours pendant

9 ans

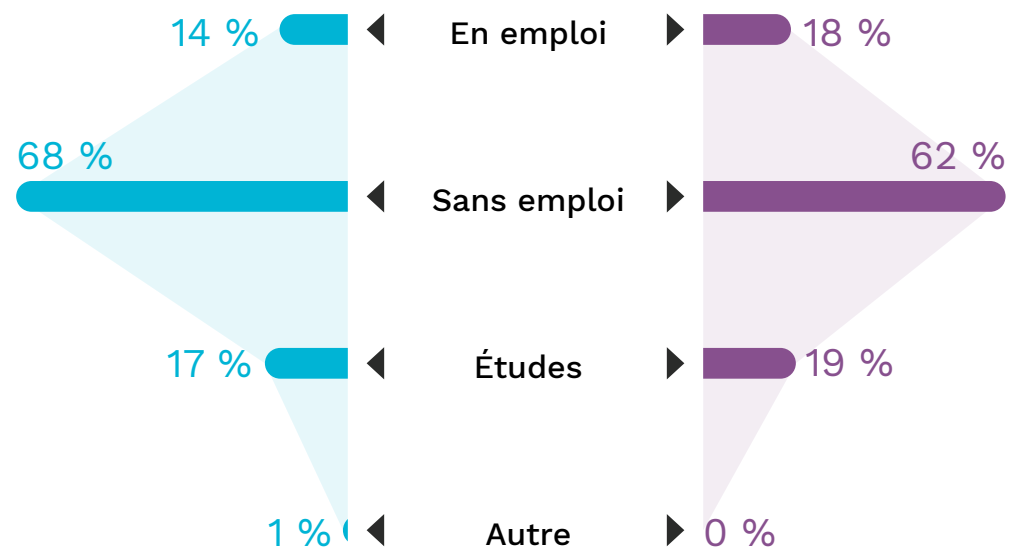
# #1 Situation l'année précédant l'entrée en intérim

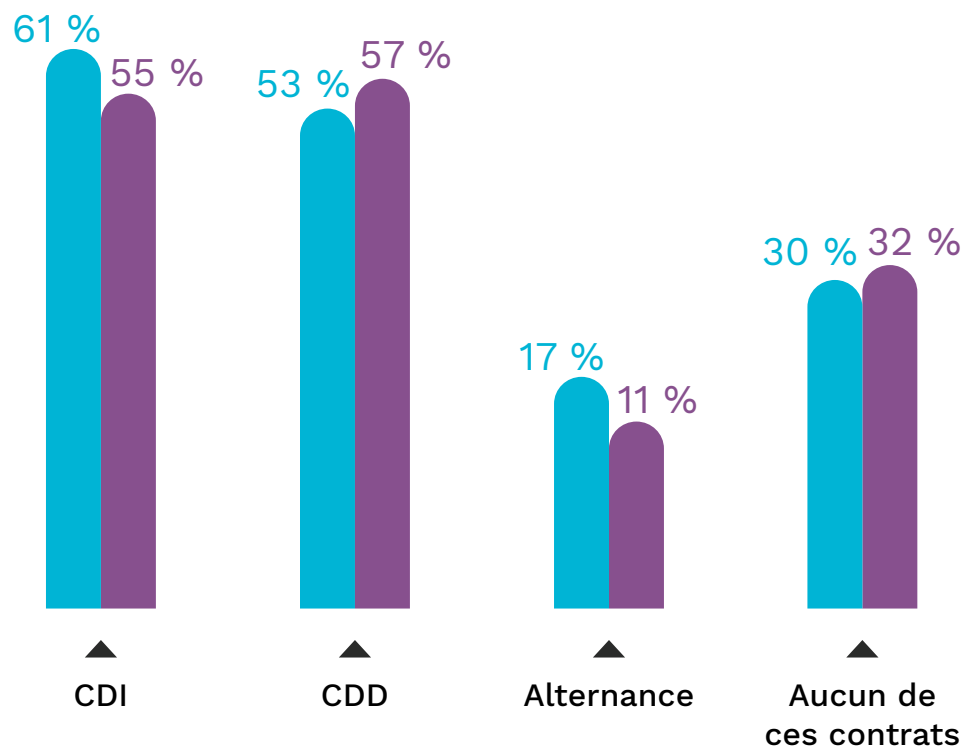
L'année précédant l'entrée en intérim, les femmes étaient davantage en emploi que les hommes



# #2 Situation au moment de l'inscription en agence d'emploi

Au moment de l'inscription en agence, les femmes étaient davantage en situation d'emploi et en études que les hommes



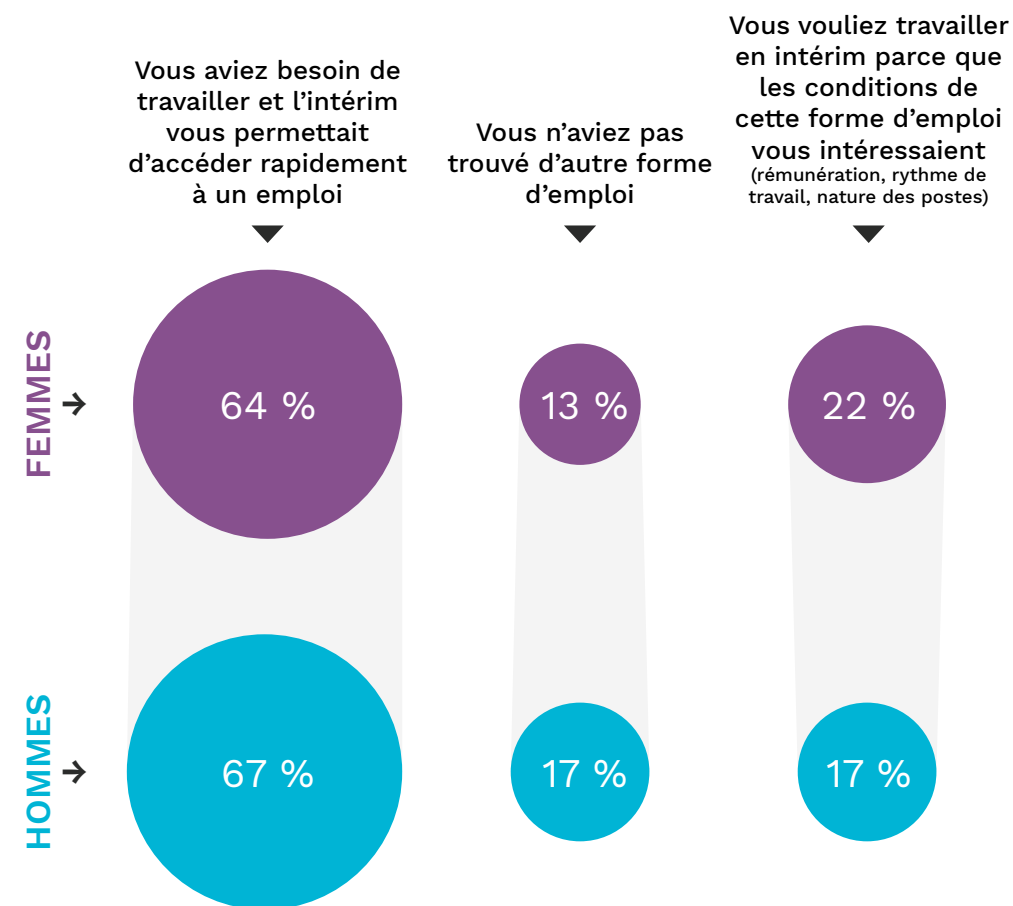


### #3 Le type de contrat recherché avant la première inscription en agence d'emploi

Avant la première inscription en agence d'emploi, les femmes étaient davantage à la recherche d'un CDD et les hommes davantage à la recherche d'un CDI

### #4 Les raisons de l'inscription en agence d'emploi

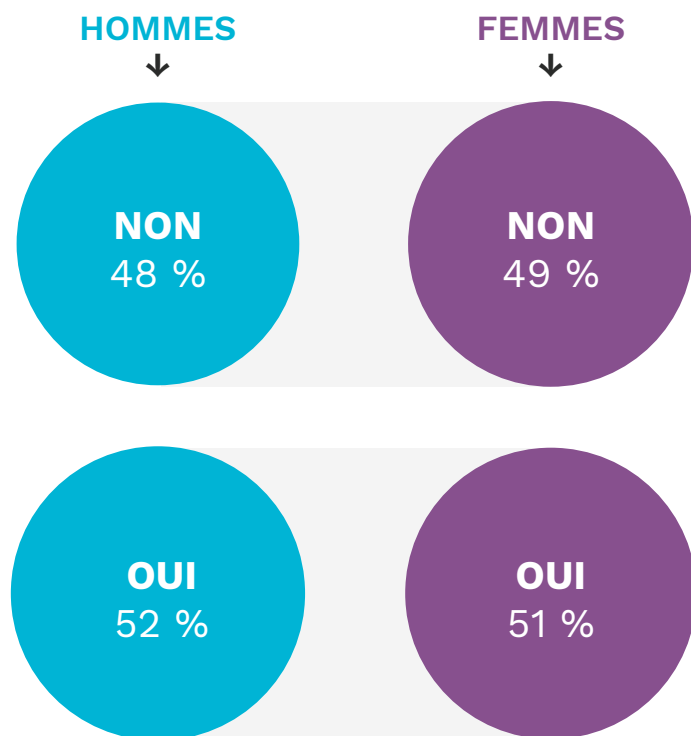
Les femmes se sont inscrites en agence d'emploi afin de pouvoir travailler rapidement et afin de bénéficier des conditions de cette forme d'emploi



## #5 Absence de missions

Au cours des 12 derniers mois, les hommes et les femmes souhaitent autant travailler en intérim mais ne se voyaient pas proposer de mission

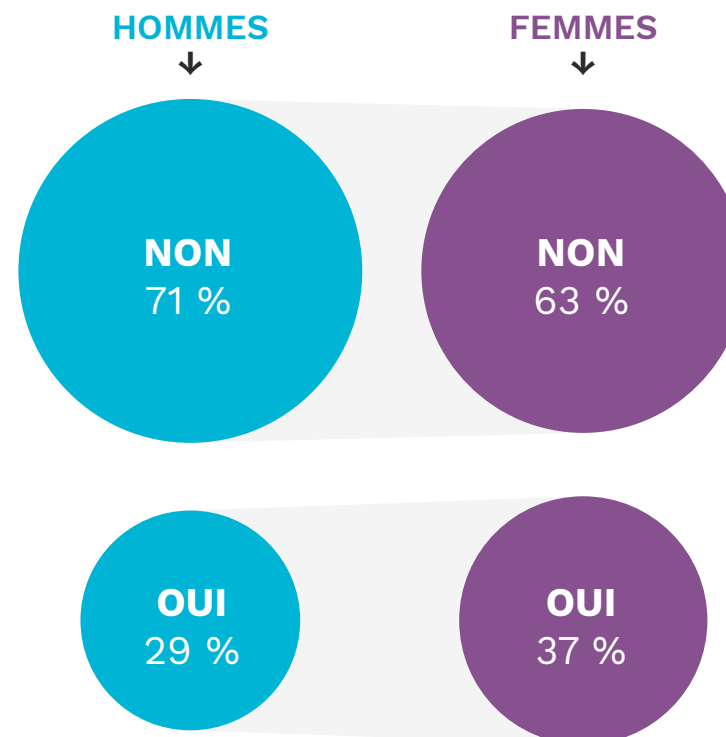
Au cours des douze derniers mois, y a-t-il eu des périodes pendant lesquelles vous vouliez travailler en intérim et on ne vous proposait pas de mission ?



## #6 Refus de missions

Au cours des 12 derniers mois, les femmes ont davantage refusé des missions d'intérim

Au cours des douze derniers mois, vous est-il arrivé de refuser des missions d'intérim ?

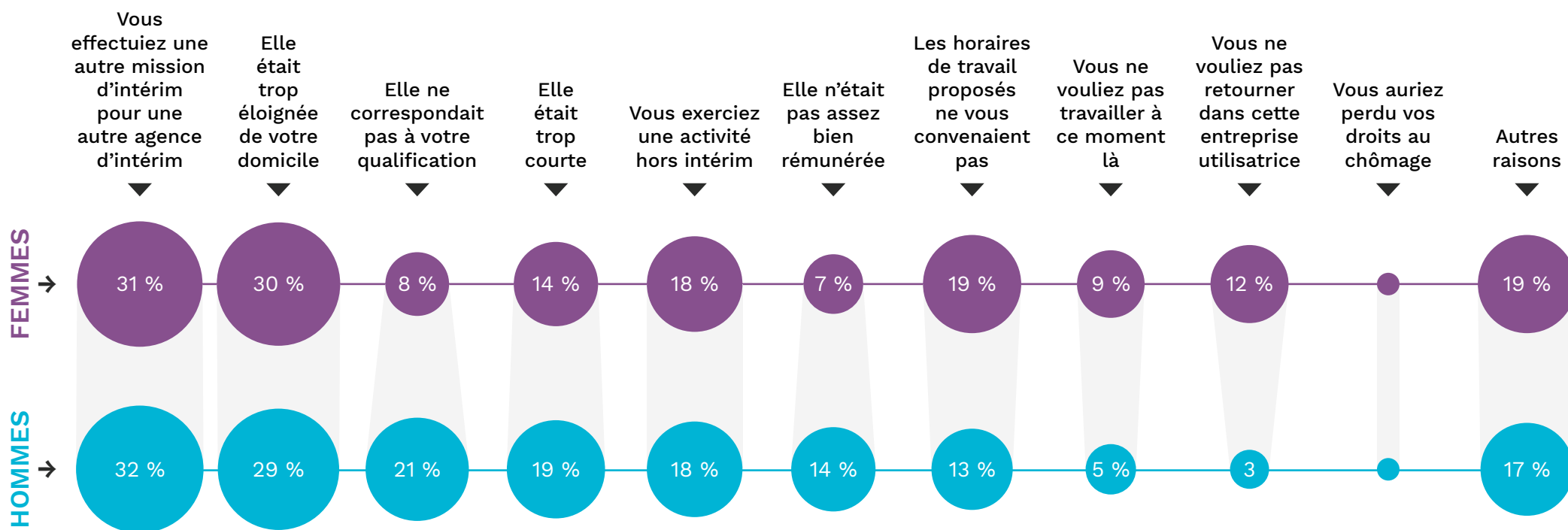




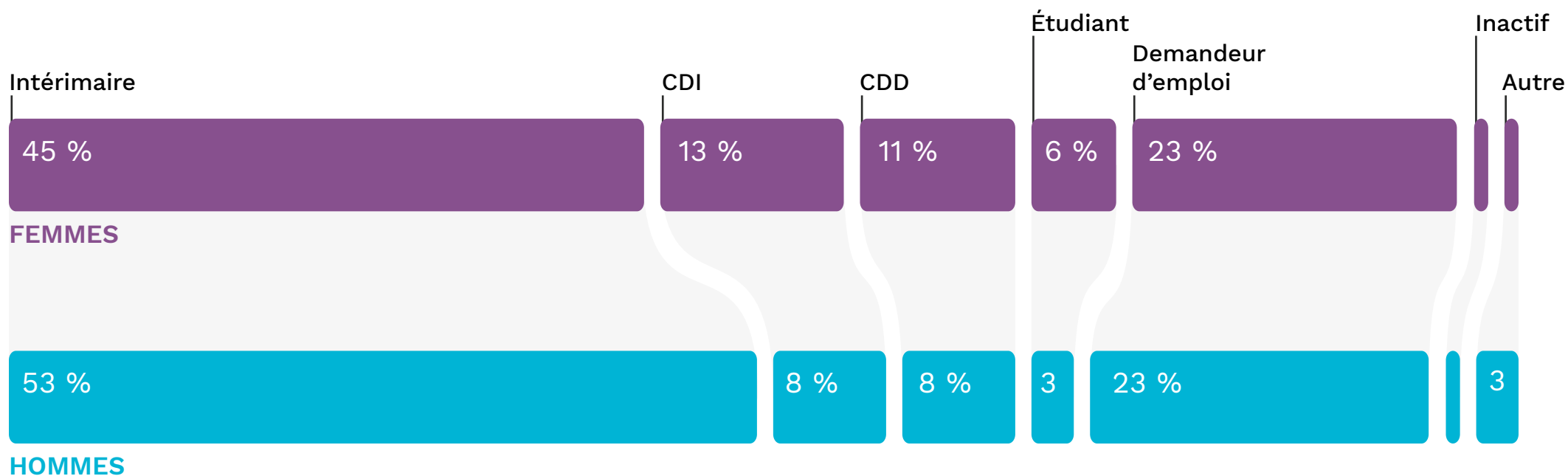
## #7 Les raisons de refus de missions

Parmi les principales raisons de refus de missions, les femmes ont davantage cité : les horaires de travail et le fait de ne pas vouloir retourner dans l'entreprise utilisatrice.

Les hommes ont, quant à eux, davantage cité l'inadéquation du poste et de la qualification, la courte durée de la mission et la rémunération.



En mars 2014, vous étiez intérimaire. Quelle est votre situation professionnelle 1 an après, en mars 2015 ?



## #8 La situation professionnelle en mars 2015

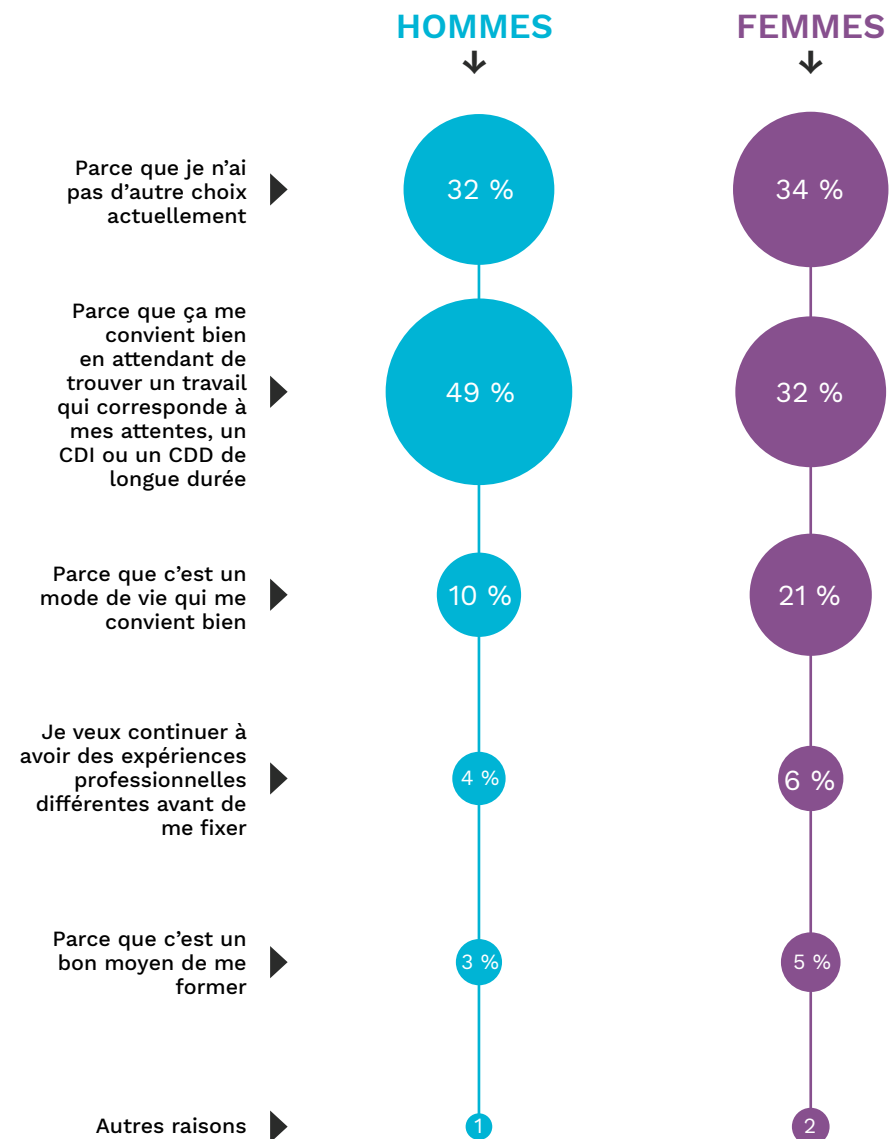
Les femmes sont davantage en CDI et en CDD après une période en intérim. Les hommes, quant à eux sont plus nombreux à rester en intérim.

# Zoom

les répondants **en intérim**  
en mars 2015

## L'attrait pour l'intérim

Pour quelles raisons poursuivez-vous le travail en intérim ?

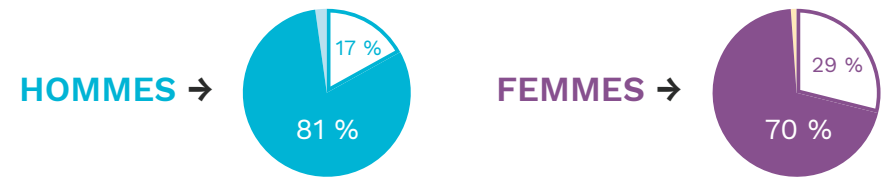


# Zoom

les répondants **sans emploi**  
en mars 2015

## L'attrait pour l'intérim

Accepteriez-vous une mission d'intérim si on vous la proposait aujourd'hui ?



● OUI ○ NON ● NSP

Pour quelles raisons n'êtes vous plus intérimaire ?

