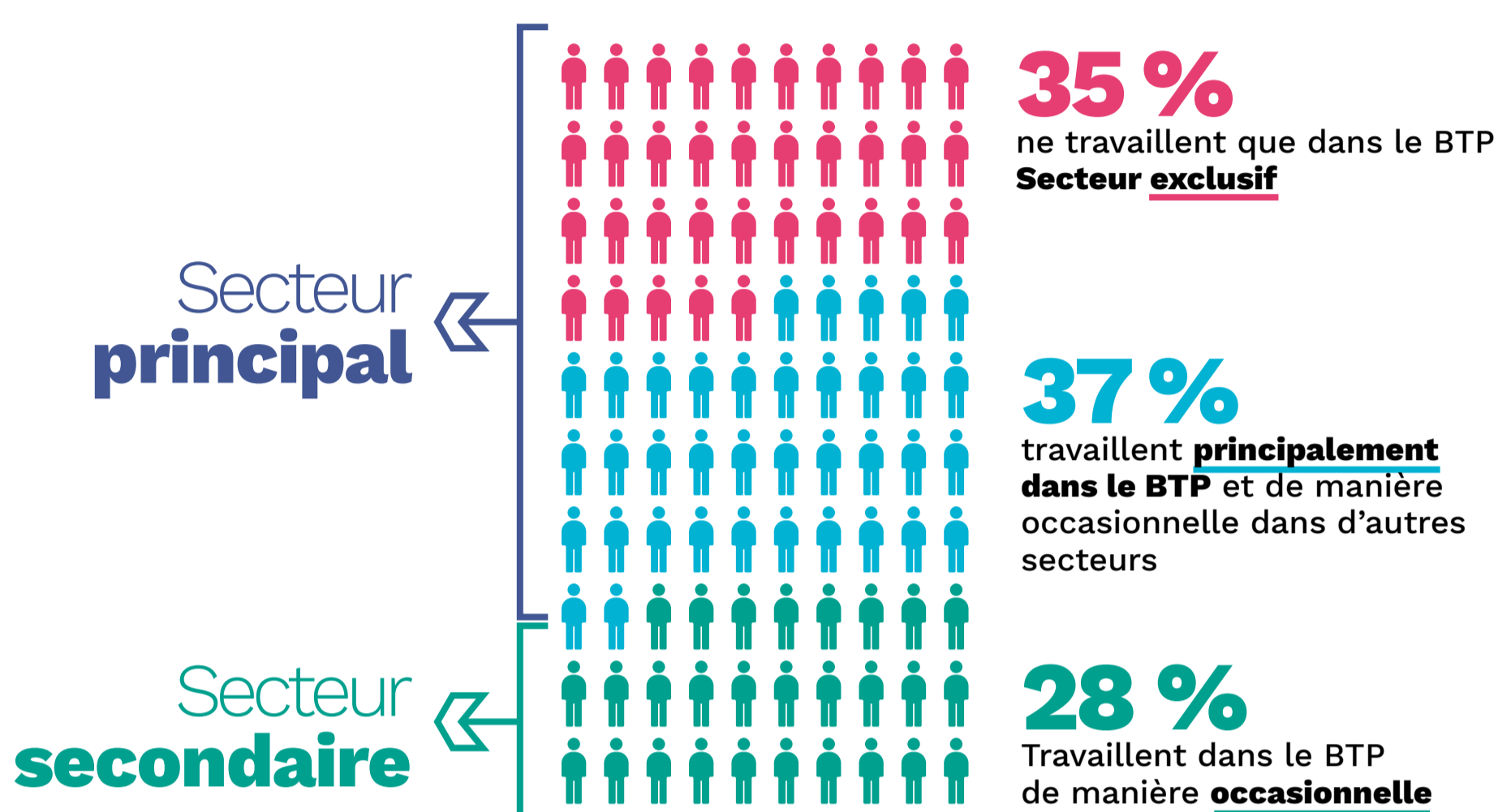


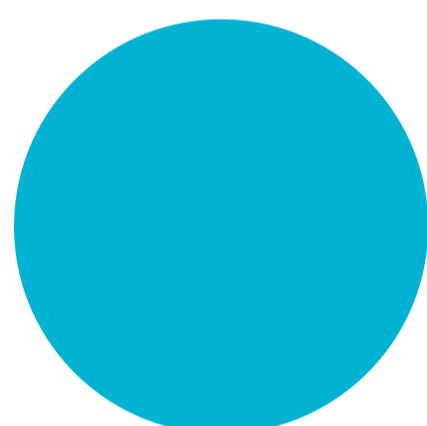
**18 %**

volume d'emploi en intérim **dans le BTP**

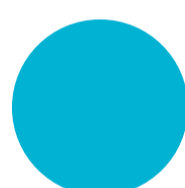
Sur 100 intérimaires qui travaillent dans le BTP :



Parmi les intérimaires pour lesquels le BTP est le secteur principal et qui travaillent **occasionnellement dans d'autres secteurs**,



**83 %**  
ne travaillent que dans **1 secteur secondaire**



**15 %**  
travaillent dans **2 secteurs secondaires**



**2 %**  
travaillent dans **3 secteurs secondaires ou plus**

Et d'abord :



dans l'industrie  
**57 % des personnes**

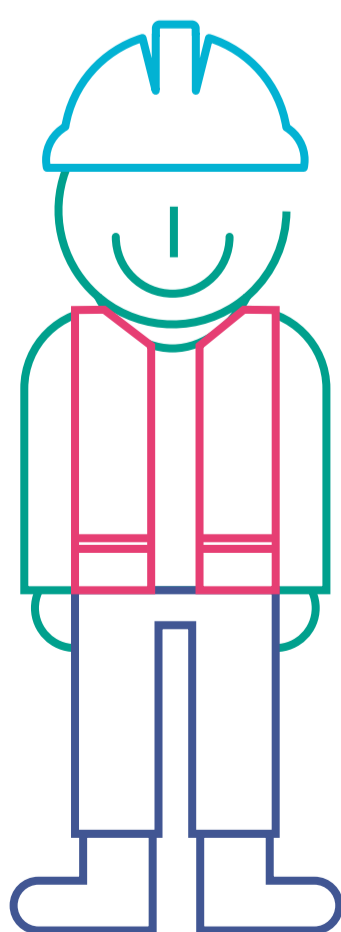


dans les **services**  
**31 % des personnes**  
(hors commerce et Transports)

Les intérimaires travaillant dans le BTP sont :

**95 %**  
d'hommes  
(secteur le plus masculin)

**58 %**  
ont moins de 35 ans  
(ce qui est dans la moyenne)



**86 %**  
d'ouvriers  
(dont **50 % d'ouvriers qualifiés**, taux **très largement supérieur** à la moyenne)