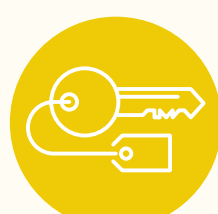
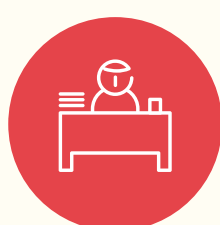


Salariés permanents



31 900



salariés permanents en 2024

-3,5%

entre 2023 et 2024

Le secteur reste largement féminin

FEMMES
25 700 salariées
80,5 %

HOMMES
6 200 salariés
19,5 %



Quasiment la moitié des permanents ont moins de 35 ans

+55 ans

2 400
7,5 %

46-55 ans

5 900
18,5 %

36-45 ans

7 950
25 %

25-35 ans

11 650
36,5 %

-25 ans

4 000
12,5 %

Âge moyen
37,5 ans

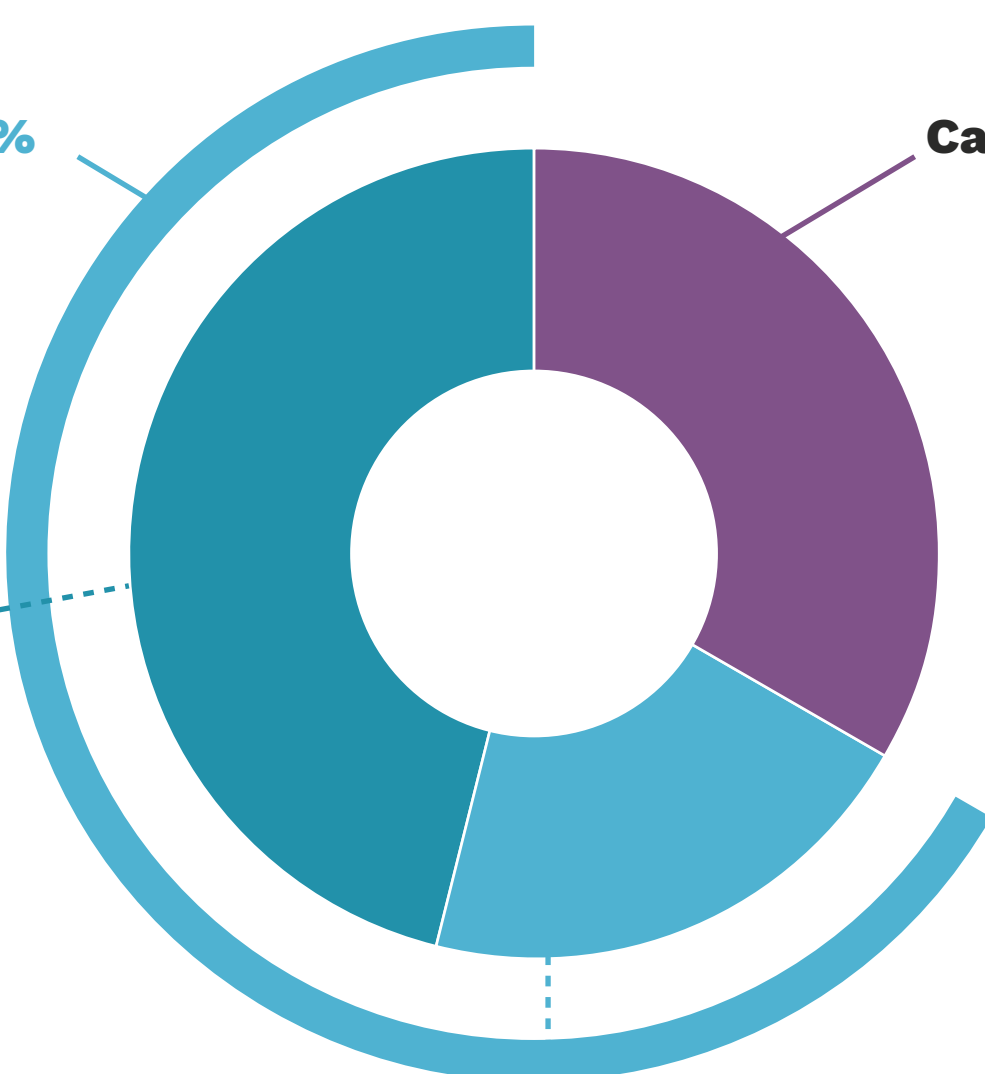
Environ un tiers sont cadres

Non-cadres : 66,5 %

Cadres : 33,5 %

Employés : 46 %

Techniciens, Agents de maîtrise : 20,5 %



Une très large majorité de salariés permanents sont en CDI

CDI

88,5 %

CDD

4,5 %

Contrat de
professionalisation

0,5 %

Apprentis

6,5 %

Le temps plein reste nettement prédominant

Temps partiel : 6,5 %

Temps plein : 93,5 %

